

**LUCA CONCA**





LUCA CONCA



**Cime**  
2010  
olio su tela  
60 x 80 cm



**Magda**  
2010-12  
olio su tela  
91 x 117 cm





**Bosco**  
2011  
olio su tela  
24 x 29 cm

**Il velo dipinto**  
2012  
olio su tela  
45 x 50 cm





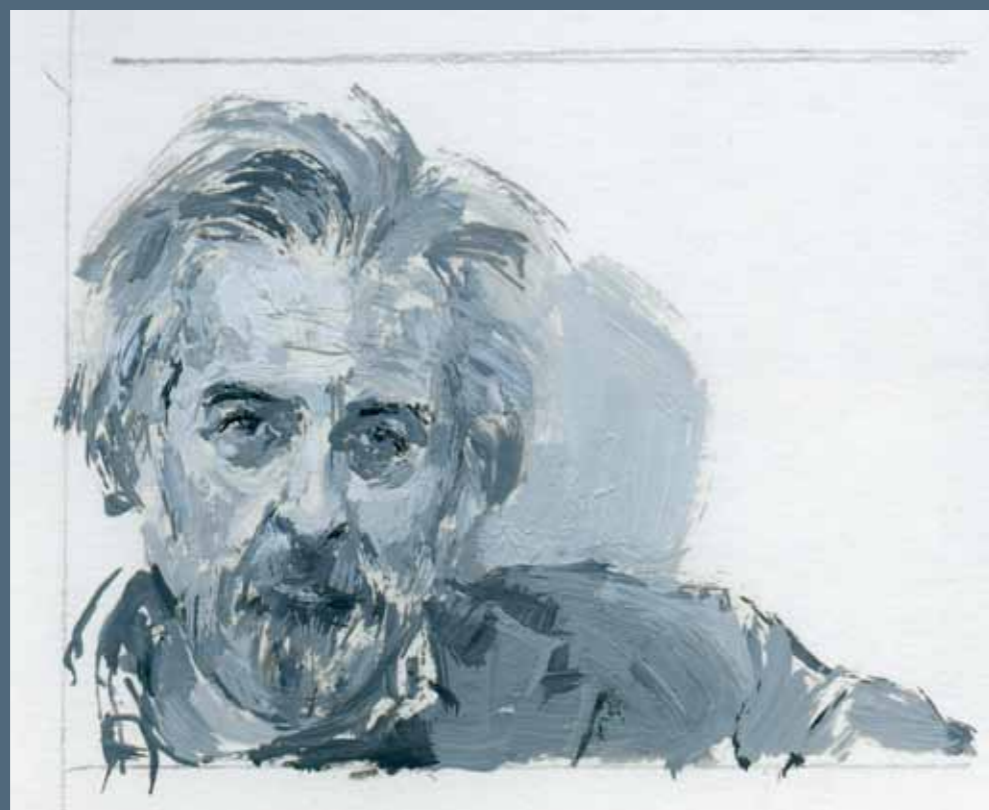
**Lago**  
2012  
olio su carta intelata  
68 x 78 cm



**Mare**  
2009  
olio su tela  
29 x 36cm



**Mare**  
2012  
acrilico su carta intelata  
35 x 42 cm



**Bruno**  
2009  
olio su carta  
5 x 6 cm



**Cime**  
2010  
acrilico su carta  
incollata su tavola  
24 x 38 cm



**Chiara**  
2006  
acrilico su tela  
92 x 135 cm





**Laghetto artificiale**  
2011  
olio su tela  
20 x 20 cm

**Villaggio**  
2011  
olio su tela  
40 x 45 cm





in seconda di copertina  
**Mio fratello gemello**  
2008  
olio su tela  
60 x 60 cm (particolare)

in terza di copertina  
**Summer's gone**  
2012  
acrilico su tela  
24 x 26 cm (particolare)



**Torrente**  
2011  
olio su carta intelata  
60 x 70 cm



Luca Conca è nato a Gravedona (CO) nel 1974.  
Frequenta l'Accademia di Belle Arti di Brera, dove si diploma  
in Pittura nel 1998. Vive e lavora tra Milano e Morbegno (SO).

#### MOSTRE PERSONALI

- 2004 **Personaggi e paesaggi** - a cura di Alessandro Riva - Galleria Antonia Jannone - Milano
- 2005 **Luca Conca** - a cura di Michele Tavola, con un testo di Andrea Vitali - Villa Sirtori - Olginate
- 2006 **Summernights** - doppia personale con il fotografo Vincenzo Martegani - a cura di Salvatore Primiceri - Villa Fuortes - Santa Maria di Leuca
- 2007 **Doppio sguardo** - a cura di Rino Bertini, con testi di Marco Vallora e Armando Massarenti - Galleria Credito Valtellinese, Palazzo Sertoli - Sondrio
- 2008 **In cima** - doppia personale con il fotografo Vincenzo Martegani - a cura di Michele Tavola - Galleria AL.BO. per l'Arte - Morbegno
- Saluti da** - a cura di Michele Caldarelli, con interventi lirici di Luigi Picchi - Galleria d'Arte Il Salotto - Como
- 2010 **L'ombra bianca della montagna** - a cura di Fernando Giancesini, con un testo di Elisabetta Sem - TECA - Chiesa Valmalenco
- 2011 **Orizzonte di ghiaccio** - a cura di Roberto Mutti, con un testo di Rino Bertini - auditorium di San Gerlando - Porto Empedocle
- Hotel Miramonti** - a cura di Paolo Rigon - Galleria Atlantica - Altavilla Vicentina
- 2012 **Luca Conca** - a cura di Massimo Guastella - Temporary First Gallery - Brindisi

#### MOSTRE COLLETTIVE

- 2002 **Morbidamente donna** - Galleria Antonia Jannone - Milano
- Premio Lissone** - Galleria Civica d'Arte Contemporanea - Lissone
- 2004 **Contemporanea Giovani 2** - a cura di Flavio Arensi, Roberto Borghi, Carlo Ghielmetti, Emma Gravagnuolo - Spazio A-Shed/ex tiosa - Como
- Premio Frisia** - Villa Gonfalonieri - Merate
- 2005 **Città di carta** - a cura di Sandro Fusina - Galleria Hera Arte Contemporanea - Brescia
- Milano da vedere** - a cura di Alessandra Redaelli - Galleria Previtalli - Milano
- 2006 **Superfici in equilibrio** - a cura di Daniele Crippa - Teglio
- 2007 **Profilo d'Arte** - a cura di Chiara Gatti - Palazzo della Permanente - Milano
- Premio Michetti** - a cura di Maurizio Sciacaluga - Palazzo San Domenico, Museo Michetti - Francavilla al Mare
- Nuovi pittori della realtà** - a cura di Maurizio Sciacaluga - PAC - Milano
- 2008 **100 idee contro la fame** - un progetto Les Cultures - a cura di Mariagrazia Dell'Oro - Galleria Melesi - Lecco
- 2009 **No landscape, la sparizione del paesaggio** - a cura di Luca Beatrice - Fondazione Bandera per l'Arte - Busto Arsizio
- Biennale Giovani Monza** - 30 artisti per 5 critici - a cura di Daniele Astrologo Abadal, Valentina Gensini, Ivan Quaroni, Michele Tavola, Marco Tonelli - Serrone della Villa Reale - Monza
- 2010 **Cross Painting** - a cura di Alessandro Riva - Superstudio Più - Milano
- Il mito del vero** - a cura di Giacomo Maria Prati e Paolo Lesino - Palazzo Durini - Milano
- Premio Lissone** - Galleria Civica d'Arte Contemporanea - Lissone
- Metropolitan Baby** - a cura di Chiara Canali, Emma Gravagnuolo e Alessandra Redaelli - Galleria Previtalli - Milano
- 2011 **Nouvelle figuration italienne** - a cura di Michele Tavola - Galleria Becket Odille Boicos - Parigi
- Finis Valtellinae?** - a cura di Giacomo Maria Prati e Paolo Lesino - Palazzo Pretorio - Sondrio
- Padiglione Lombardia della 54° edizione della Biennale di Venezia** - a cura di Vittorio Sgarbi - Palazzo Te - Mantova
- The First Italian Show** - a cura di Luca Beatrice - First Gallery - Roma



